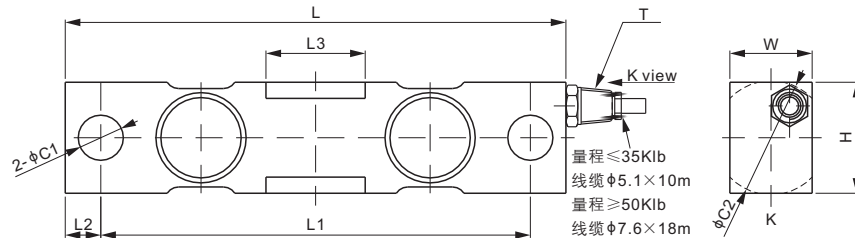
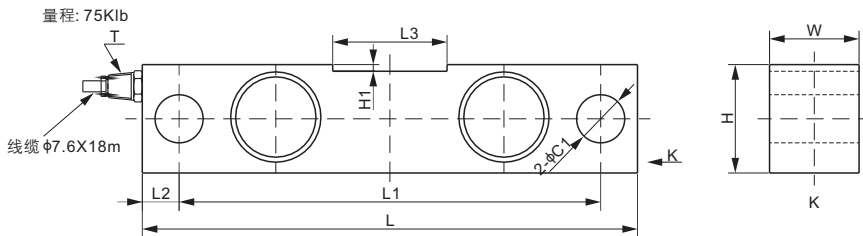


量程: 1K-60Klb



量程: 75Klb



尺寸

量程	C1	C2	H	H1	L	L1	L2	L3	W	T
Klb/inches										
2.5-5	0.50	1.26	1.26	-	7.50	6.25	0.62	1.22	1.26	1/4-18 NPT
10-25	0.79	1.99	1.94	-	8.74	7.50	0.62	1.73	1.44	1/4-18 NPT
35	0.79	2.50	2.50	-	8.74	7.50	0.62	1.73	1.50	1/4-18 NPT
50-60	1.31	2.99	2.95	-	13.50	11.50	1.00	3.15	2.44	1/2-14 NPT
75	1.31	-	2.95	0.18	13.50	11.50	1.00	3.11	2.44	1/2-14 NPT
kg/mm (由上述尺寸转换)										
1,134-2,268	12.7	32.0	32.0	-	190.5	158.8	15.9	31.0	32.0	1/4-18 NPT
4,535.9-11,339.8	20.0	50.5	49.2	-	222.0	190.5	15.8	44.0	36.5	1/4-18 NPT
15,875.7	20.0	63.5	63.5	-	222.0	190.5	15.8	44.0	38.1	1/4-18 NPT
22,679.6-27,215.5	33.3	76.0	75.0	-	343.0	292.0	25.5	80.0	62.0	1/2-14 NPT
34,019.4	33.3	-	75.0	4.6	343.0	292.0	25.5	79.2	62.0	1/2-14 NPT

技术参数

灵敏度	3.0 mV/V ± 0.25%	额定激励电压	10V (15V 最大)
零位输出	± 0.02 mV/V	绝缘阻抗	> 2 [50V DC] GΩ
非线性	< ± 0.050%	正常工作温度范围	-10°C - 50°C / 14°F - 122°F
重复性	< ± 0.030%	安全极限载荷	150% 满量程
滞后误差	< ± 0.030%	破坏极限载荷	300% 满量程
蠕变	< ± 0.030%	密封方式	焊封 / IP68
输入阻抗	700Ω ± 10	接线方式	Exc+ 红 Exc- 黑 Sig+ 绿 Sig- 白
输出阻抗	700Ω ± 5		屏蔽线
原材料	17-4PH 不锈钢		

货号*

量程	货号	毛重(kg)
2.5Klb.....	102ES-2.5Klb.....	1.7
5Klb.....	102ES-5Klb.....	1.7
10Klb.....	102ES-10Klb.....	2.9
15Klb.....	102ES-15Klb.....	2.9
25Klb.....	102ES-25Klb.....	2.9
35Klb.....	102ES-35Klb.....	3.6
50Klb.....	102ES-50Klb.....	10.5
60Klb.....	102ES-60Klb.....	10.5
75Klb.....	102ES-75Klb.....	10.5

* ATEX, FM, IECEx 认证版本货号带有 "-Ex" 后缀

可配套模块

型号	页码
102ESM2.....	150

可互换产品

品牌	型号
Coti Global.....	CG-16-SSW
Rice Lake.....	RL75016SS
Rice Lake.....	RL75016WHE*
Mettler Toledo.....	SLD525
Vishay Celtron.....	DSR-SS
Vishay Revere Transducers.....	9203
Vishay Sensortronics.....	65016W
Vishay Sensortronics.....	65016WH*

* 紧致密封。